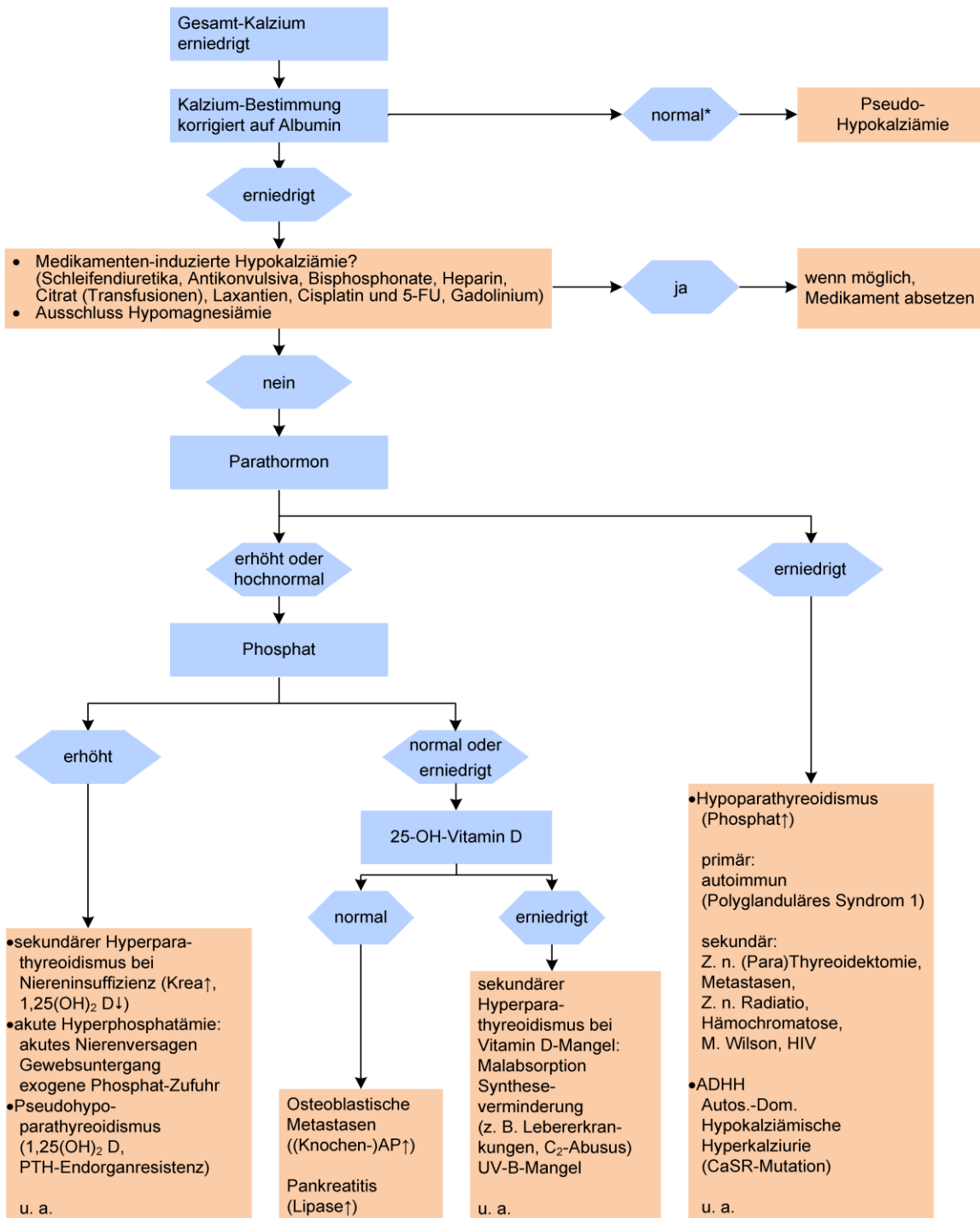


Diagnostischer Pfad

Hypokalziämie

Basisparameter: Kalzium, Phosphat, Parathormon, 25-OH-Vitamin D, Kreatinin, Albumin, Magnesium



* Bei zusätzlichem V. a. Azidose/Alkalose Bestimmung des ionisierten Kalziums (Klinik, Pulmologie)

© copyright MVZ Labor 28 GmbH

DP_016_Hypokalziämie_I28/Stand: 02/2019