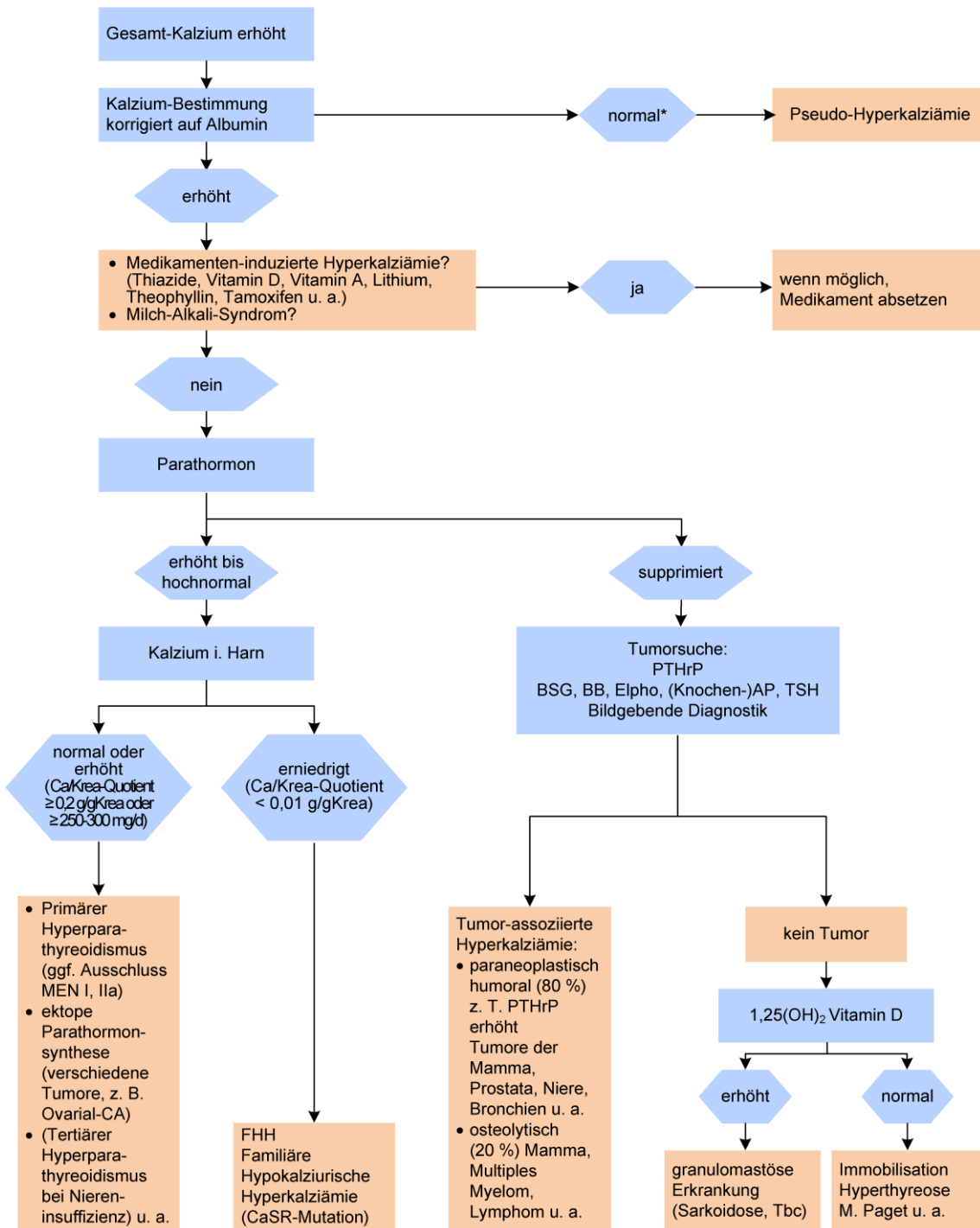


# Diagnostischer Pfad

## Hyperkalziämie

Basisparameter: Kalzium, Phosphat, Parathormon, 25-OH-Vitamin D, Kreatinin, Albumin



\* Bei zusätzlichem V. a. Azidose/ Alkalose Bestimmung des ionisierten Kalziums (Klinik, Pulmologie)