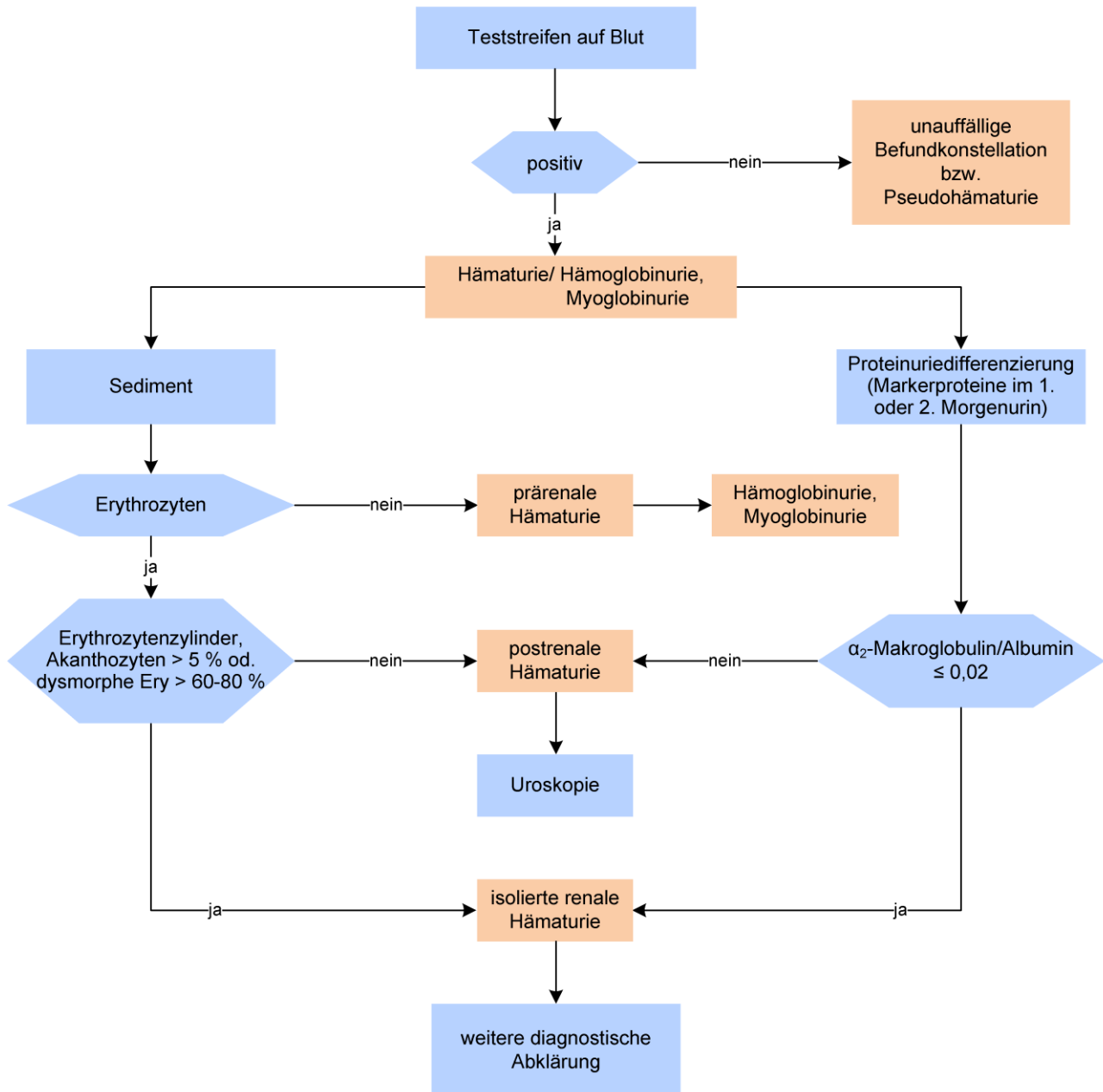


Diagnostischer Pfad

Differenzierung Hämaturie/ Erythrozyturie



modifiziert nach Hofmann et al.: Klinikhandbuch Labordiagnostische Pfade, 2. Auflage 2014

© copyright MVZ Labor 28 GmbH

DP_021_Hämaturie_I28/Stand: 09/2016