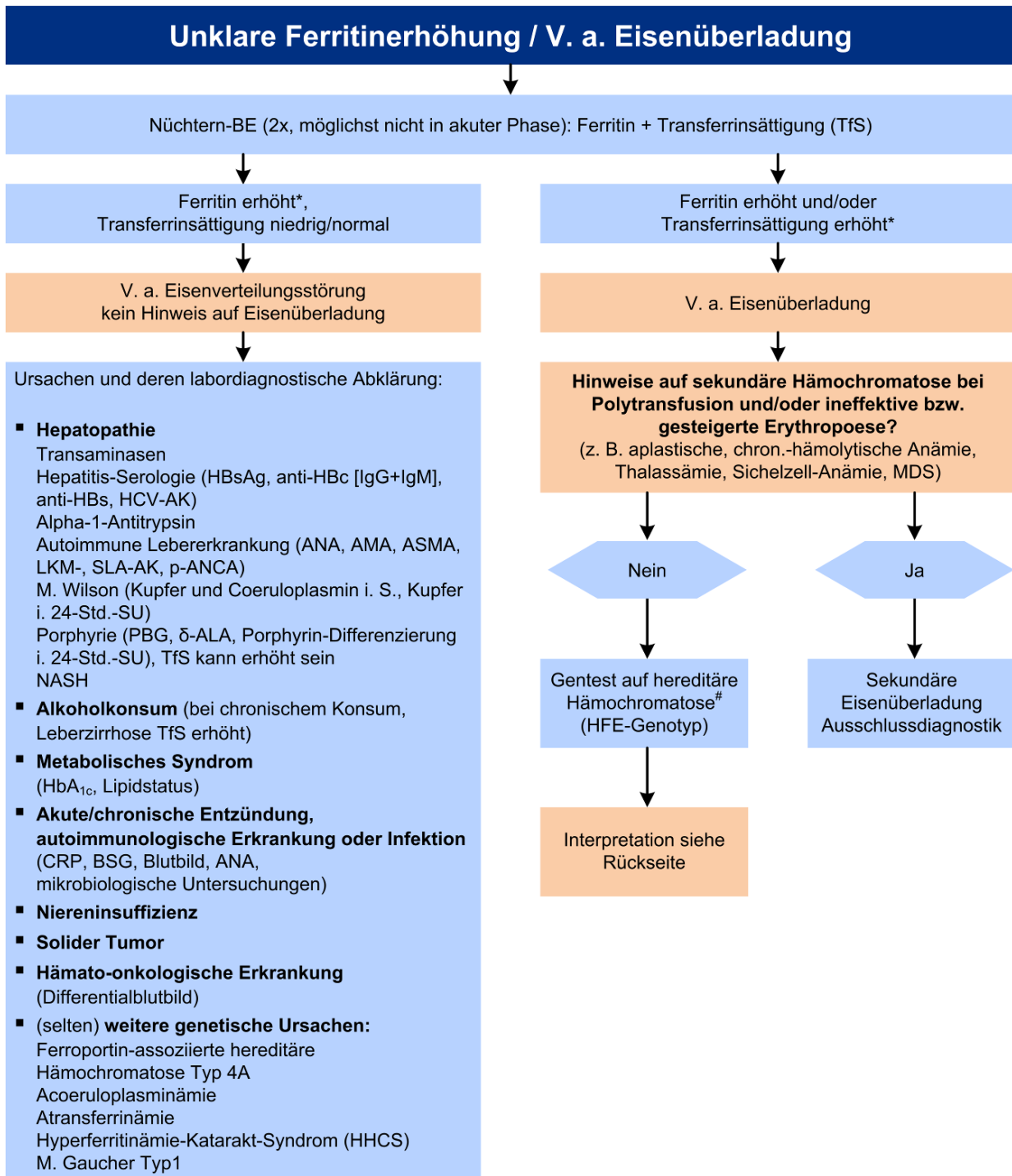


Diagnostischer Pfad

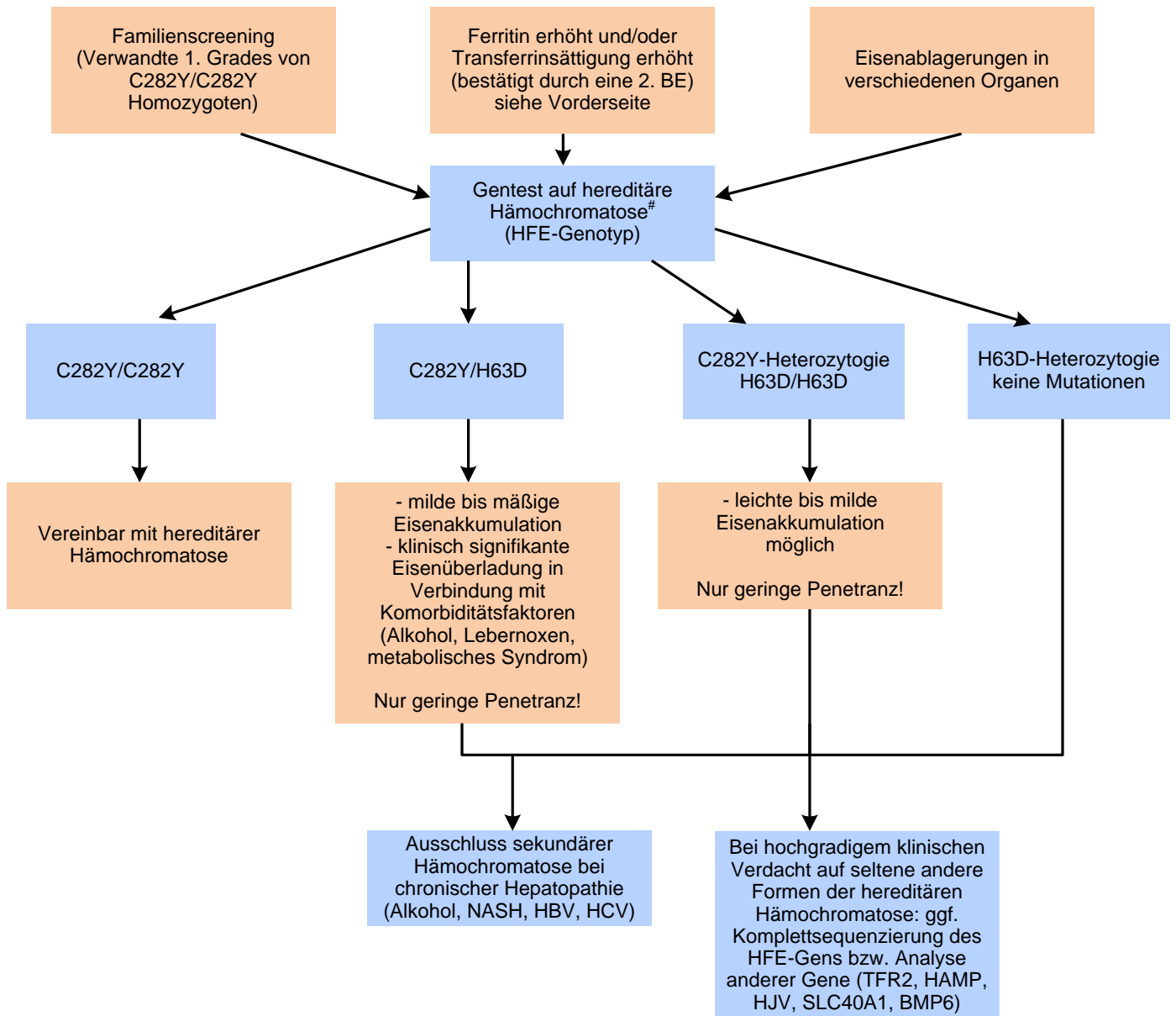


* Erhöhung: > oberer Referenzbereich: Ferritin: > 150 ng/ml (Frauen ≤ 50 J.)
> 300 ng/ml (Frauen > 50 J.)
> 400 ng/ml (Männer)
Transferrinsättigung: > 45 % (Frauen und Männer)

gesondertes EDTA-Röhrchen und Einwilligung nach GenDG

© copyright MVZ Labor 28 GmbH

Diagnostischer Pfad



gesondertes EDTA-Röhrchen und Einwilligung nach GenDG

© copyright MVZ Labor 28 GmbH