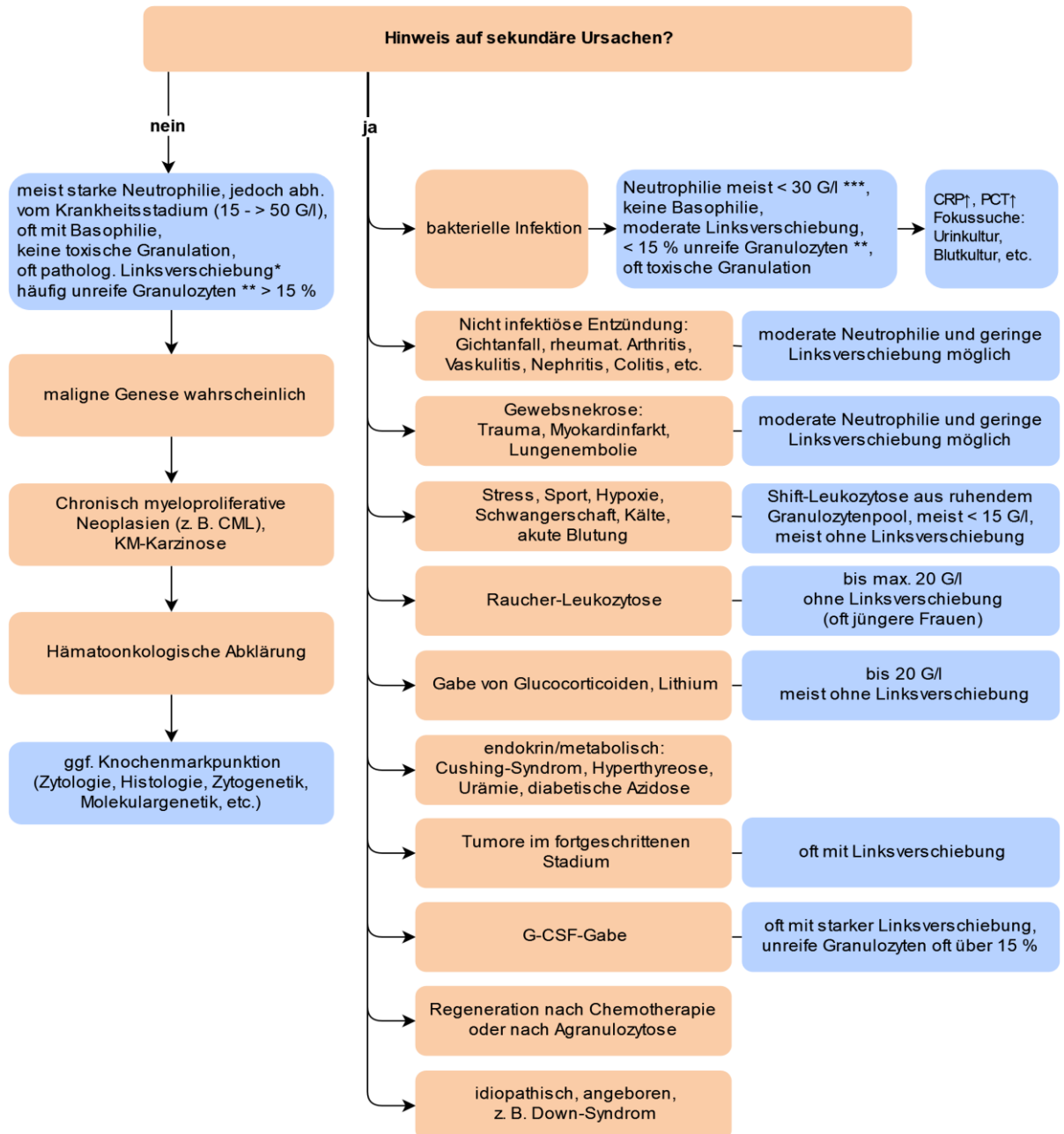


# Diagnostischer Pfad

## Neutrophile Leukozytose



\* unreife Granulozyten bis zu einzelnen Blasten

\*\* unreife Granulozyten: Summe aus Promyelozyten, Myelozyten, Metamyelozyten und stabkernigen Neutrophilen

\*\*\* bei schwerer Sepsis auch höhere Zahl der neutrophilen Granulozyten möglich

© copyright MVZ Labor 28 GmbH

DP\_09\_neutrophile Leukozytose\_I28/ verifiziert: 02/2022