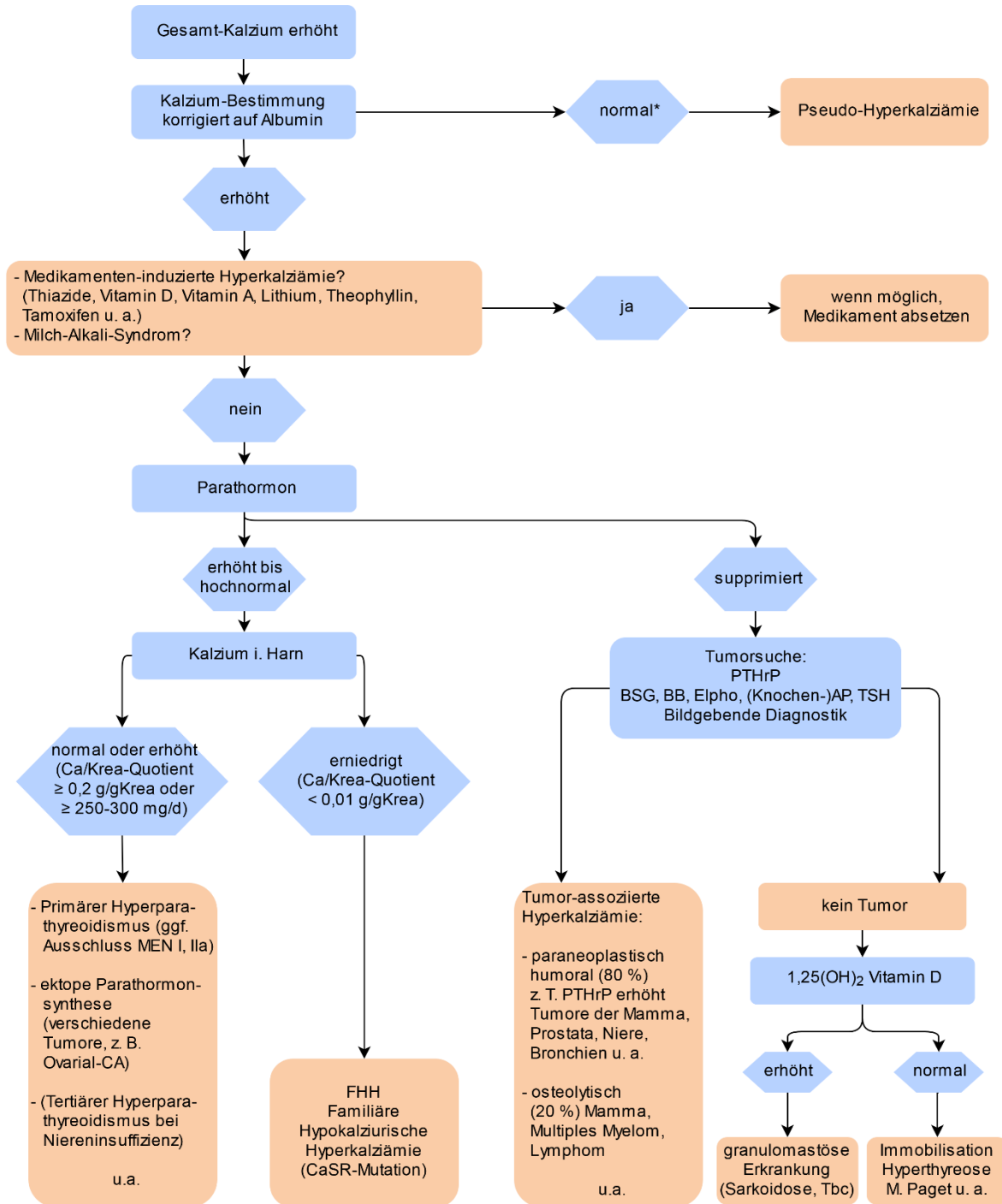


Diagnostischer Pfad

Hyperkalziämie

Basisparameter: Kalzium, Phosphat, Parathormon, 25-OH-Vitamin D, Kreatinin, Albumin



* Bei zusätzlichem V. a. Azidose/Alkalose Bestimmung des ionisierten Kalziums (Klinik, Pulmologie)

© copyright MVZ Labor 28 GmbH

DP_17_Hyperkalziämie_128/ verifiziert: 01/2022